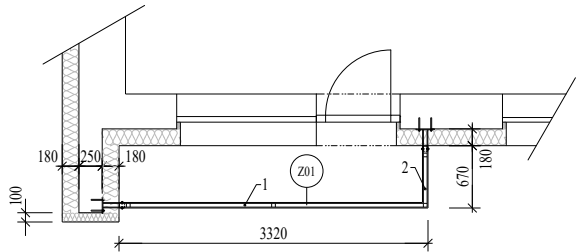


ZÁBRADLÍ Z01:

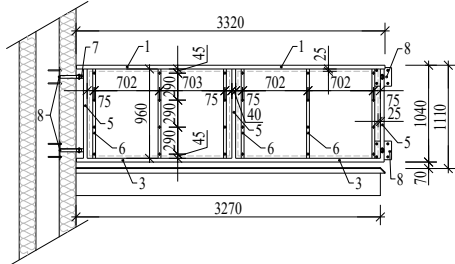
PŮDORYS:



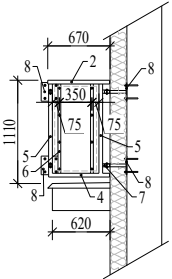
Výpis ocelových prvků pro konstrukci zábradlí Z01

Prvek č.	Popis	Rozměr (mm)	Délka (mm)	Počet (ks)	Počet balíků	Celková délka (mm)	kg/m	kg celkem	Poznámka
1	trubka bežešvá obdélníková	60/40/3	3 320	1	4	13 280	4,383	58,206	
2	trubka bežešvá obdélníková	60/40/3	670	1	4	2 680	4,383	11,746	
3	trubka bežešvá čtvercová	40/40/3	3 310	1	4	13 240	3,404	45,069	
4	trubka bežešvá čtvercová	40/40/3	660	1	4	2 640	3,404	8,987	
5	trubka bežešvá čtvercová	40/40/3	960	5	4	19 200	3,404	65,357	
6	trubka bežešvá čtvercová	30/30/2	960	8	4	30 720	1,727	53,053	
7	profil otevřený U	40/30/3	80	4	4	1 280	2,120	2,714	
Součet								245,132	
8	kotva K01 - plotna - ocel. plech tl. 6 mm	200/200/6	---	4	4	---	---	30,144	celkem 0,64 m²
	kotva K01 - trubka bežešvá čtvercová	30/30/2	240	4	4	3 840	1,727	6,632	
	kotva K01 - tyč závitová	Ø 12	160	16	4	10 240	0,70	7,168	11 tyčí + 64 ks matka + 64 ks podložka M 12 + chem. kotvy
	kotva K01 - šroub 8/60 šestihraniční hlava	8/60		4	4				16 ks + 16 ks matek M8 + 32 ks podložek M 8

BOKORYS PODÉLNÝ:

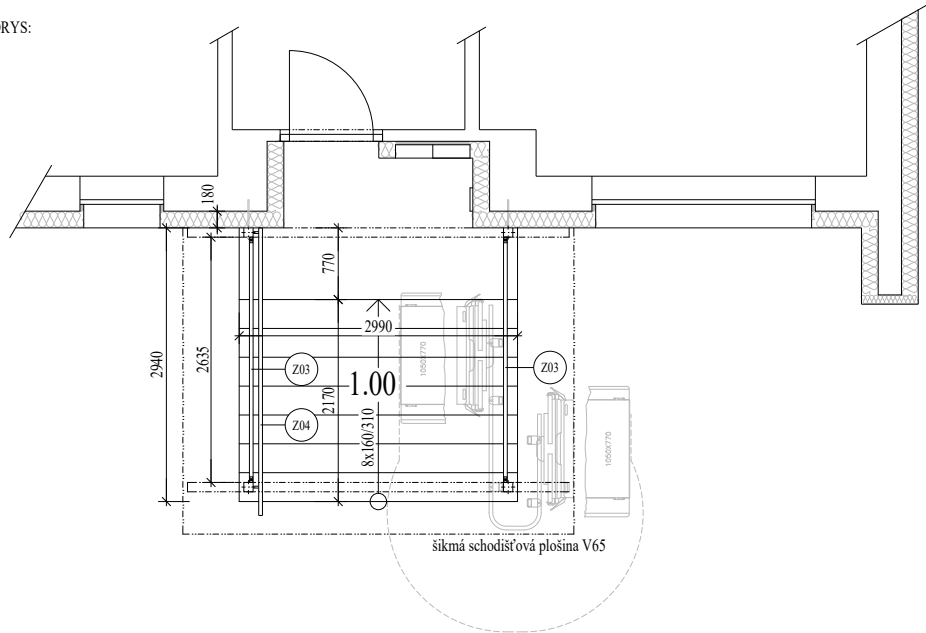


BOKORYS PŘÍČNÝ:

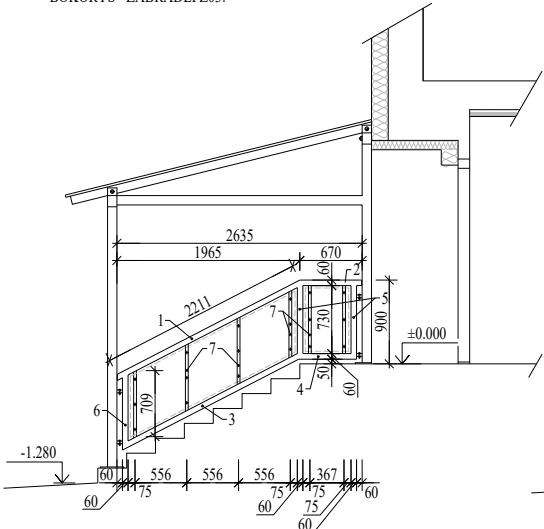


ZÁBRADLÍ Z03 A MADLO Z04:

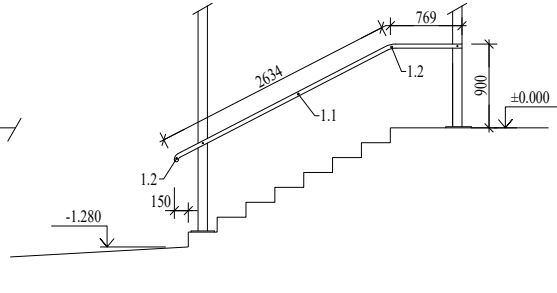
PŮDORYS:



BOKORYS - ZÁBRADLÍ Z03:



BOKORYS - MADLO Z04:



Výpis ocelových prvků pro konstrukci zábradlí Z03

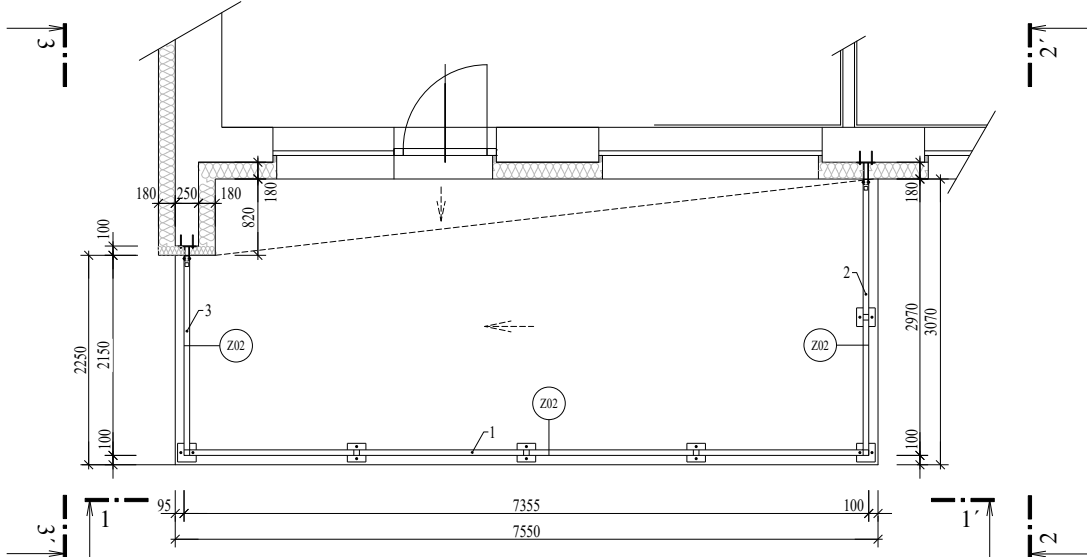
Prvek č.	Popis	Rozměr (mm)	Délka (mm)	Počet (ks)	Počet zábradlí	Celková délka (mm)	kg/m	kg celkem	Poznámka
1	trubka bežešvá obdélníková	60/40/3	2 242	1	2	4 484	4,383	19,653	
2	trubka bežešvá obdélníková	60/40/3	670	1	2	1 340	4,383	5,873	
3	trubka bežešvá obdélníková	60/40/3	2 145	1	2	4 290	4,383	18,803	
4	trubka bežešvá obdélníková	60/40/3	637	1	2	1 274	4,383	5,584	
5	trubka bežešvá obdélníková	60/40/3	730	2	2	2 920	4,383	12,798	
6	trubka bežešvá obdélníková	60/40/3	740	1	2	1 480	4,383	6,487	
7	trubka bežešvá čtvercová	30/30/2	730	6	2	8 760	1,727	15,129	
7	profil otevřený U	40/30/3	60	4	2	480	2,120	1,018	
Součet								85,345	

Výpis ocelových prvků pro madlo Z04

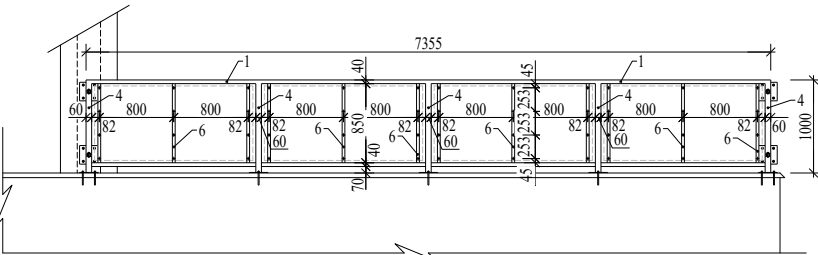
Prvek č.	Popis	Rozměr (mm)	Délka (mm)	Počet (ks)	Počet zábradlí	Celková délka (mm)	kg/m	kg celkem	Poznámka
1.1	trubka bežešvá kruhová	44,5/3,2	3 403	1	1	3 403	3,430	11,672	
1.2	koleno varné 42,4x2,6 (5/4") 90°	44,4/2,6	---	2	1	---	---	0,380	
Součet								12,052	

ZÁBRADLÍ Z02:

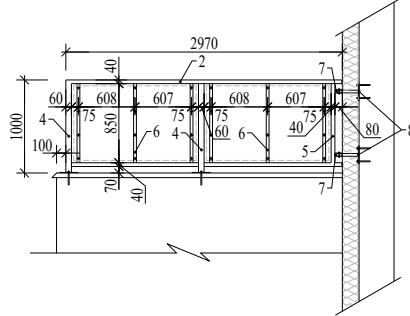
PŮDORYS:



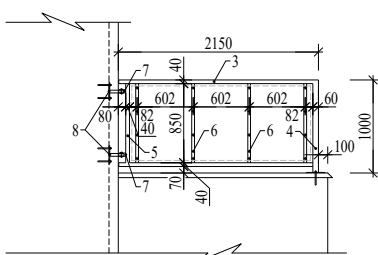
BOKORYS PODÉLNÝ 1-1':



BOKORYS PŘÍČNÝ 2-2':



BOKORYS PŘÍČNÝ 3-3':



Výpis ocelových prvků pro konstrukci zábradlí Z02

Prvek č.	Popis	Rozměr (mm)	Délka (mm)	Počet (ks)	Celková délka (mm)	kg/m	kg celkem	Poznámka
1	trubka bežešvá obdélníková	60/40/3	7 355	1	7 355	4,383	32,237	
2	trubka bežešvá obdélníková	60/40/3	2 970	1	2 970	4,383	13,018	
3	trubka bežešvá obdélníková	60/40/3	2 150	1	2 150	4,383	9,424	
4	trubka bežešvá čtvercová	60/60/3	1 000	6	6 000	5,290	31,740	
5	trubka bežešvá čtvercová	40/40/3	850	2	1 700	3,404	5,787	
6	trubka bežešvá čtvercová	30/30/2	850	22	18 700	1,727	32,295	
7	profil otevřený U	40/30/3	80	4	320	2,120	0,678	
	Součet						125,179	
8	kotva K01 - plotna - ocel. plech tl. 6 mm	200/200/6	---	4	---	---	---	celkem 0,64 m²
	kotva K01 - trubka bežešvá čtvercová	30/30/2	240	4	3 840	1,727	6,632	
	kotva K01 - tyč závitová	Ø 12	160	16	2 560	0,70	1,792	3 tyče + 16 ks matka + 16 ks podložka M 12 + chem. kotva
	kotva K01 - šroub 8/60 šestihraniční hlava	8/60		4				4 ks + 4 ks matek M 8 + 8 ks podložek M 8

Poznámka:

Dle dané dodržené dotčené normy včetně ČSN 74 3305 a 74 4130.
Ocelové konstrukce zábradlí Z01 (4 ks) budou provedeny v celku.
Ocelová konstrukce zábradlí Z02 (1 ks) se bude skládat ze tří částí, a to jedné dlouhé (7,355 m) a dvou bokních. Tyto tři části budou vzájemně spojeny šroubovými spoji u horní a dolní strany vždy dvojicí šroubů M 8 mm.
Výplň zábradlí bude z desek vysokotlakého laminátu (HPL) tl. 8 mm vyrobené dle normy EN 438-6, typ EDF s vysokou účinnou ochrannou vrstvou proti povětrnostním vlivům (např. Max Compact Exterior Fundermax) v barvě šedé nebo dle výběru stavebníka s ukotvením pomocí balkónových šroubů s lesklou hlavou.
Madlo Z04 bude jednoúrovňové ve výšce 900 mm z ocelové trubky bežešvé hladké 44,5x3,2 mm bez ostrých hran.
Povrchová úprava všech ocelových prvků a kotvení bude opatření zinkováním.
Všechny délky prvků budou zhotovovány před objednávkou a dodávkou na stavbě přeměřené a překontrolované.
Zhotovitel zajistí dílenskou dokumentaci pro výrobu.

Vypracoval Daniel Krejsa	Zodp. projektant Daniel Krejsa	Kreslil Daniel Krejsa	DANIEL KREJSA PROJEKCE POZEMNÍCH STAVB Cmbr 102, 561 64 Těchonín IČ: 62073403, ČKAJST - 0601427, tel. 603 831 970
Investor Obec Těchonín, Těchonín 80, 56166 Těchonín	formát		
Akte	datum		1/2025
	účel		DPS
	Stavební úpravy bytového domu Těchonín 177		č. zakázky 01 01/07
	P. č. st. 271 a p. č. 959/4, k. ú. Těchonín		archivní č. 288 01/25
Obsah výkresu	Podrobnost - zábradlí		č. kopie
	Měřítko		č. výkresu
	1:50		D.1.1.-27